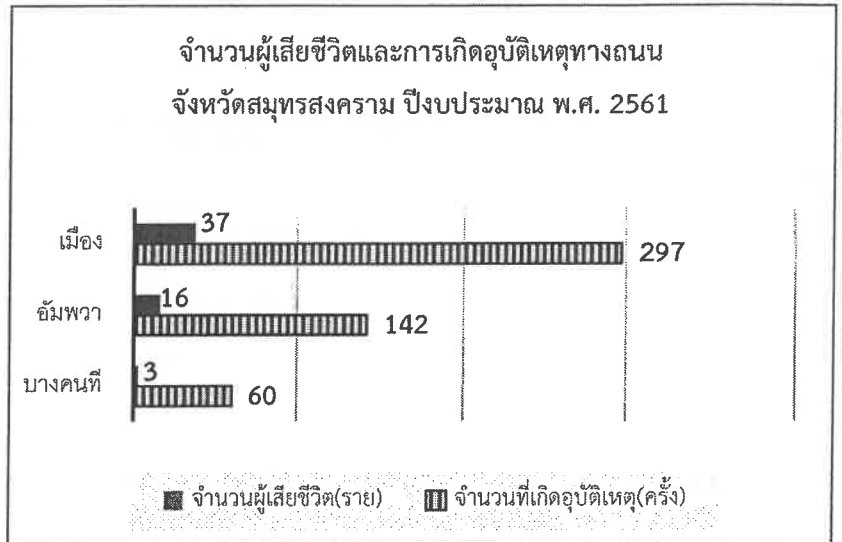
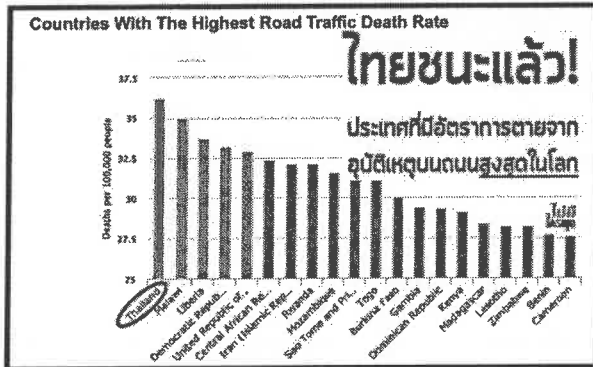


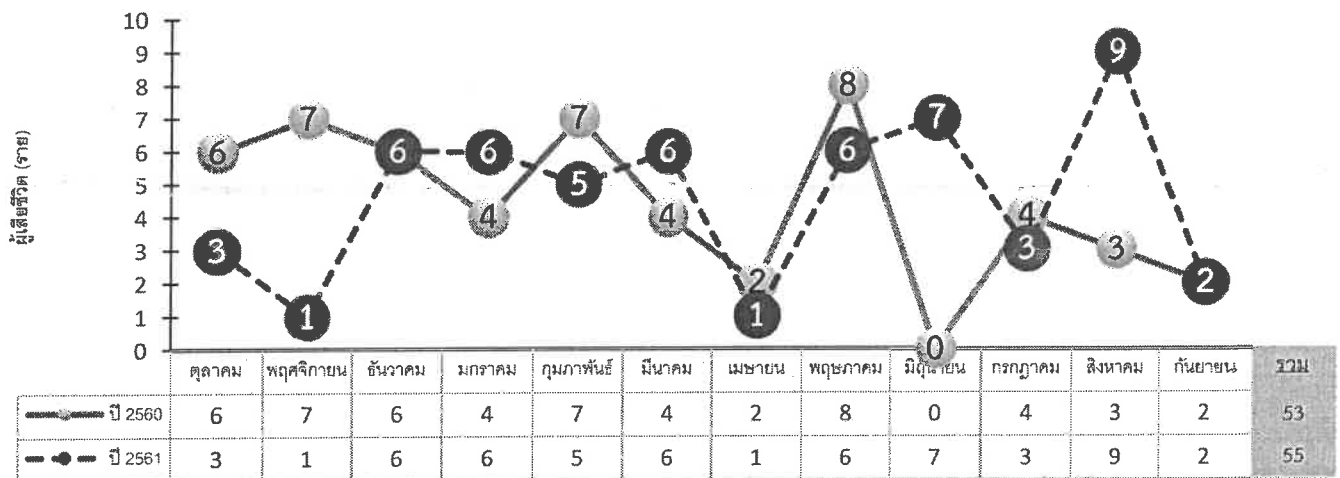
ถึงเวลาแล้วหรือยัง ที่เราจะหันมาใส่ใจกับปัญหาใกล้ตัว “อุบัติเหตุทางถนน”

เมื่อไทยก้าวขึ้นสู่อันดับ 1 ของโลก
ประเทศที่มีผู้เสียชีวิตบนท้องถนนสูงสุด



กว่าร้อยละ 80 ของอุบัติเหตุทางถนน เกิดขึ้นเกิดจาก “ความประมาท” ของผู้ขับขี่

สถิติข้อมูลผู้เสียชีวิตจากอุบัติเหตุทางถนนจังหวัดสมุทรสงคราม
ปีงบประมาณ 2560 - 2561



ที่มา : คณะทำงานขับเคลื่อนฯ

ท่านผู้บริหารระดับจังหวัด อำเภอ และท้องถิ่นจะมีส่วนร่วมในการป้องกันและลดอุบัติเหตุทางถนนได้อย่างไรบ้าง ?

- ❖ 1. มีความตระหนักถึงสภาวะวิกฤตเกี่ยวกับอุบัติเหตุทางถนนของประเทศไทยและของจังหวัดสมุทรสงคราม และให้ความสำคัญกับการดำเนินการป้องกันและลดอุบัติเหตุทางถนนเพื่อลดความสูญเสียชีวิตและทรัพย์สิน
- ❖ 2. ให้การสนับสนุนภารกิจของศูนย์อำนวยการความปลอดภัยทางถนนจังหวัดสมุทรสงครามและคณะทำงานขับเคลื่อนเพื่อการป้องกันและลดอุบัติเหตุทางถนนจังหวัดสมุทรสงคราม ในการทำงานตามยุทธศาสตร์ฯ 5 ด้าน ได้แก่ 1.การบริหารจัดการความปลอดภัยทางถนน 2.ถนนและการสัญจรปลอดภัย 3.ยานพาหนะปลอดภัย 4.ผู้ใช้ถนนปลอดภัย 5.การตอบสนองหลังเกิดเหตุ
- ❖ 3. กำชับให้ข้าราชการ พนักงาน และ เจ้าหน้าที่ของรัฐในสังกัดถือปฏิบัติตามนโยบายด้านความปลอดภัยทางถนนและมติคณะรัฐมนตรีเมื่อวันที่ ๒๘ เมษายน ๒๕๕๖ เรื่อง มาตรการการปฏิบัติตามกฎหมาย/นโยบายความปลอดภัยทางถนนอย่างเคร่งครัด เพื่อเป็นตัวอย่างที่ดีในการปฏิบัติตามกฎหมาย นโยบายความปลอดภัยทางถนน หากไม่ปฏิบัติตามถือว่าฝ่าฝืนไม่ปฏิบัติตามกฎหมาย และให้ผู้บังคับบัญชาพิจารณาดำเนินการลงโทษทางวินัยต่อไป